

EPOS

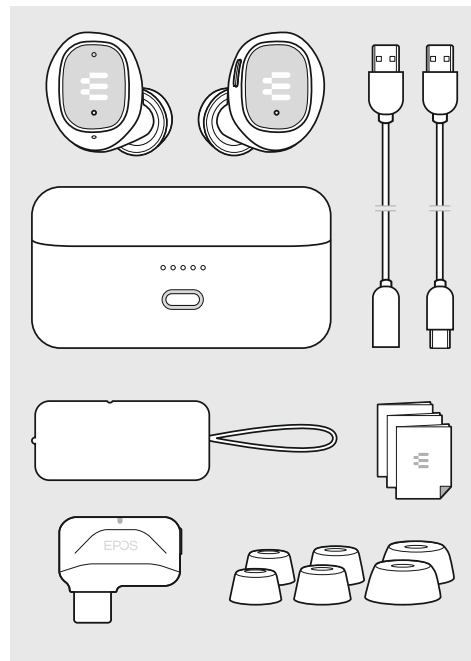
GTW 270 Hybrid

Wireless earbuds | Low-latency USB-C dongle

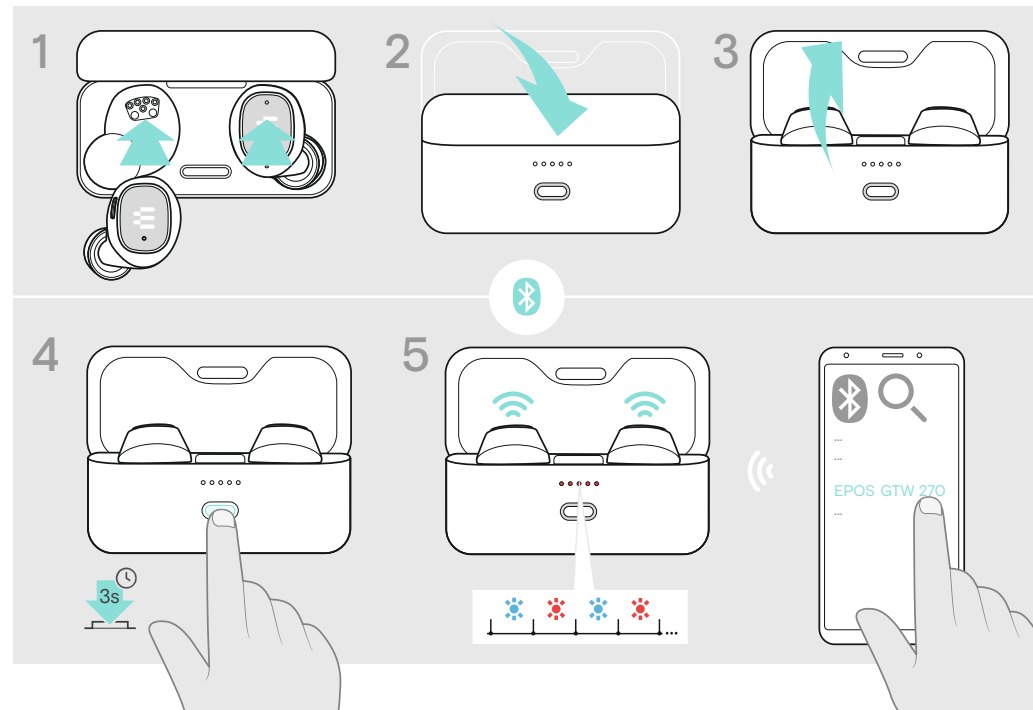
Quick Guide

Model: SCBT20 | SCBT16

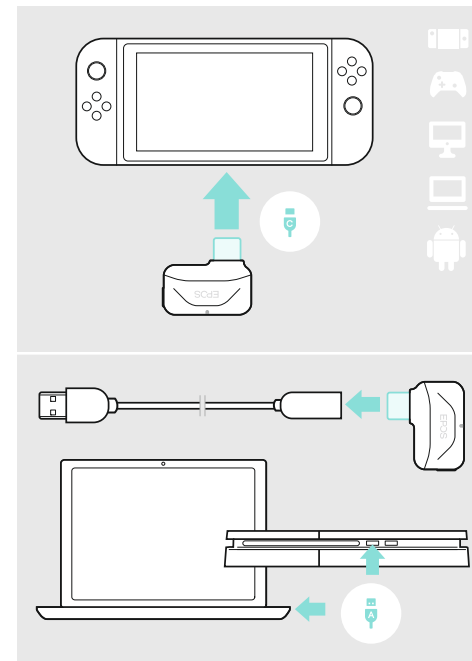
Package contents



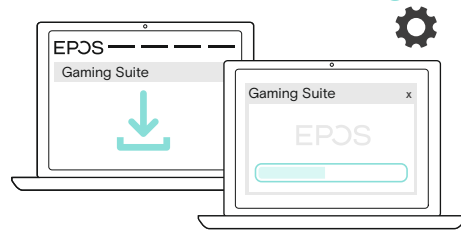
Pairing the earbuds with a Bluetooth device



Connecting the dongle

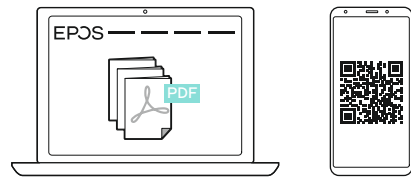


Full control: EPOS Gaming Suite



www.eposaudio.com/gaming/downloads

More features: User Guide

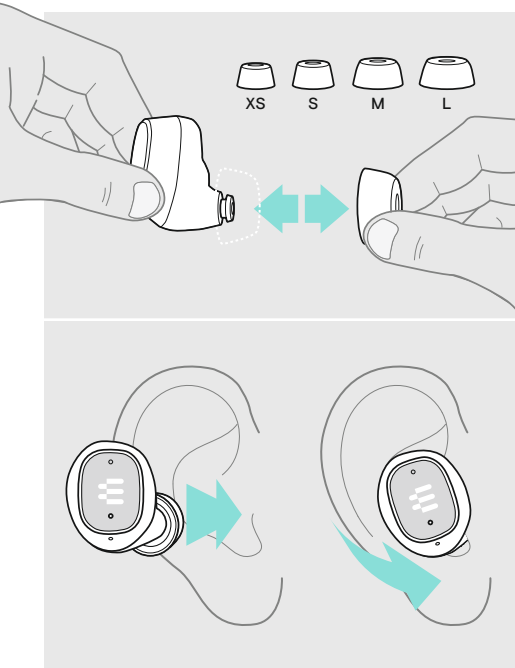


DSEA A/S

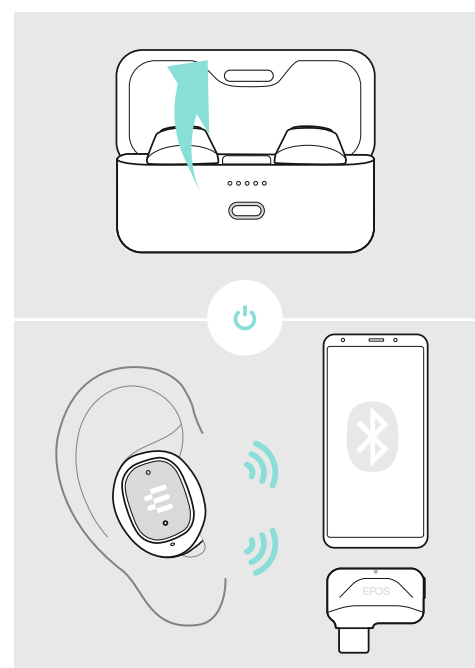
Kongebakken 9, DK-2765 Smørum, Denmark
www.eposaudio.com

Printed in China, Publ. 11/20, 770-00312/A03

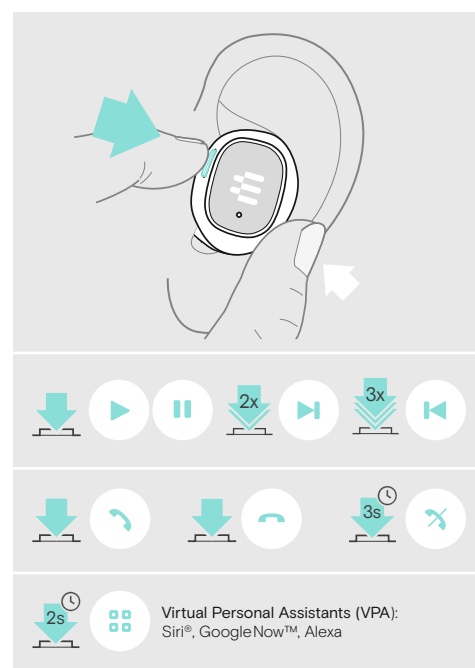
Finding your fit



Powering on and auto connect

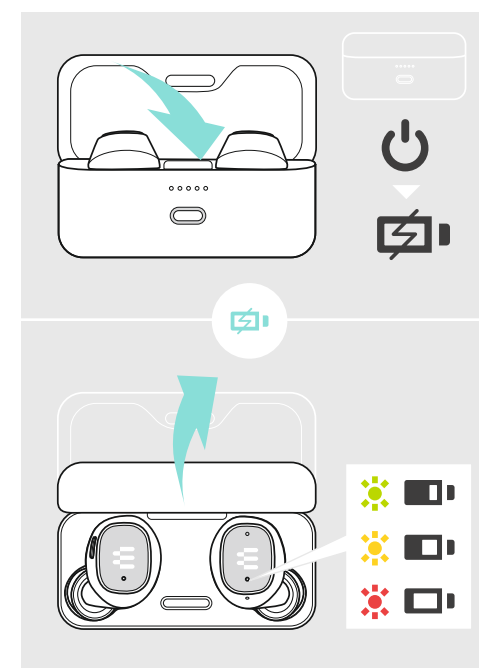


Handling audio & calls

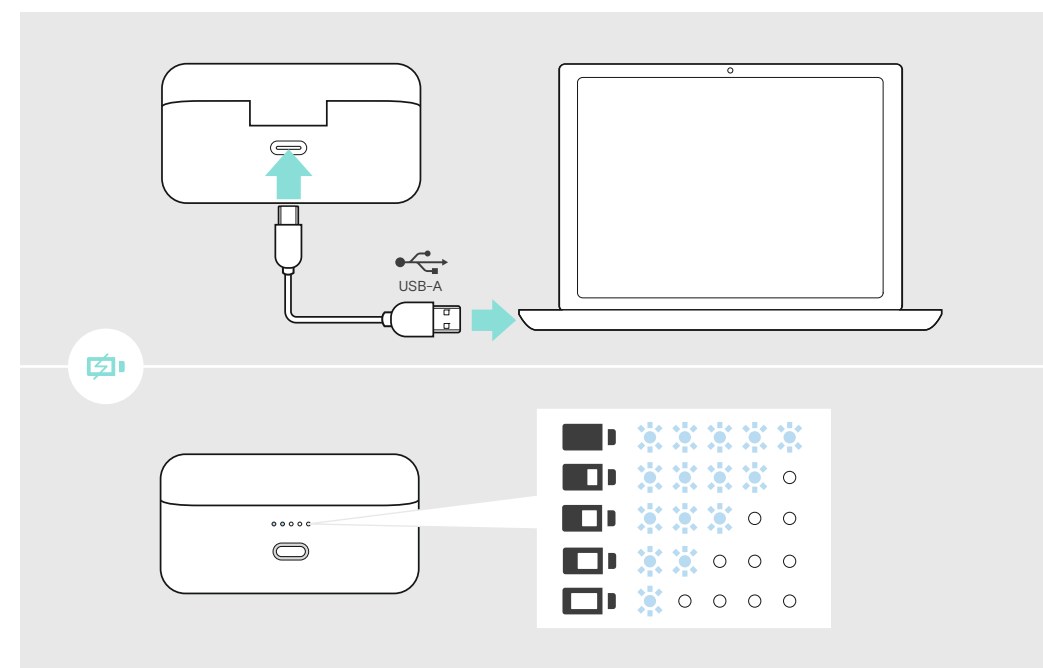


Functionality varies by application

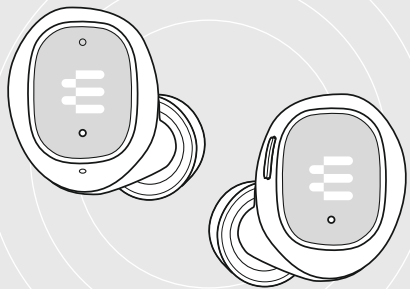
Charging the earbuds



Charging the case



EPOS



GTW 270 Hybrid

Wireless earbuds | Low-latency USB-C dongle

- | | |
|------------------|------------------------|
| EN Quick Guide | RU Краткое руководство |
| DE Kurzanleitung | ZH 快速入门指南 |
| FR Guide express | TW 快速指南 |
| ES Guía rápida | JA クイックガイド |
| PT Guia Rápido | KO 빠른 가이드 |

Model: SCBT20 | SCBT16

EN Quick Guide

Wireless earbuds | Low-latency USB-C dongle

Package contents

Pairing the earbuds with a Bluetooth device

Connecting the dongle

Finding your fit

Powering on and auto connect

Handling audio & calls

Virtual Personal Assistants (VPA): Siri®, GoogleNow™, Alexa

Functionality varies by application

Charging the earbuds

Charging the case

Full control: EPOS Gaming Suite

More features: User Guide

DE Kurzanleitung

Kabellose Ohrhörer | USB-C-Dongle mit geringer Latenz

Lieferumfang

Ohrhörer mit einem Bluetooth-Gerät koppeln

Dongle anschließen

Perfekten Sitz finden

Einschalten und automatisch verbinden

Audio & Telefonate steuern

Persönliche virtuelle Assistenten (VPA): Siri®, GoogleNow™, Alexa

Funktionalität von Applikation abhängig

Ohrhörer laden

Box laden

Volle Kontrolle: EPOS Gaming Suite

Weitere Features: Bedienungsanleitung

FR Guide express

Oreillettes sans fil | Dongle USB-C à faible latence

Contenu de l'emballage

Couplage des oreillettes avec un appareil Bluetooth

Connexion au dongle

Ajustement du casque

Mise en marche et connexion automatique

Gestion de l'audio et des appels

Assistants personnels virtuels : Siri®, GoogleNow™, Alexa

Fonctionnalité variable selon l'application

Chargement des oreillettes

Chargement du boîtier

Contrôle total : Gaming Suite EPOS

Fonctionnalités supplémentaires : Guide d'utilisation

ES Guía rápida

Auriculares inalámbricos | Adaptador USB-C de baja latencia

Contenido de la caja

Emparejamiento de los auriculares con un dispositivo Bluetooth

Conexión del adaptador

Encuentra tu talla

Encendido y conexión automática

Asistentes personales virtuales (APV):

Virtual Personal Assistants (VPA): Siri®, GoogleNow™ y Alexa

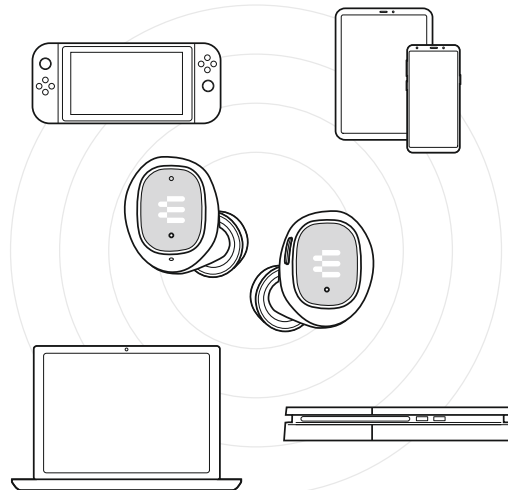
Las funciones varían según la aplicación

Carga de los auriculares

Carga del estuche

Control total: EPOS Gaming Suite

Otras funciones: Guía del usuario



DSEA A/S

Kongebakken 9, DK-2765 Smørum, Denmark
www.eposaudio.com

Printed in China, Publ. 01/21, 770-00315/A04

PT Guia Rápido

Fones de Ouvido sem fio | Dongle USB-C de baixa latência
Conteúdos da embalagem
Pareando seu equipamento Bluetooth pela primeira vez
Conectar o dongle
Encontrar o seu ajuste
Ligar e conectar automaticamente
Gerenciar áudio e chamadas
Assistentes Pessoais Virtuais (VPA): Siri®, GoogleNow™, Alexa
A funcionalidade varia por aplicação
Carregar os fones de ouvido
Carregar o estojo
Controlo total: EPOS Gaming Suite
Mais recursos. Guia do Usuário

RU Краткое руководство

Беспроводные наушники-вкладыши | Адаптер USB-C с низким значением задержки
Содержимое комплекта
Подключение наушников-вкладышей к Bluetooth-устройству
Подключение адаптера
Выбор положения
Включение и автоматическое подключение
Управление звуком и звонками
Виртуальные персональные помощники (VPA): Siri®, GoogleNow™, Alexa
Функциональность зависит от используемого приложения
Зарядка наушников-вкладышей
Зарядка футляра
Полный контроль: EPOS Gaming Suite
Подробнее см. в руководстве пользователя

ZH 快速入门指南

无线耳塞 | 低延迟 USB-C 适配器
包装内容
将耳塞与蓝牙设备配对
连接适配器
寻找您的配对设备
开机并自动连接
处理音频和通话
虚拟个人助理 (VPA): Siri®, GoogleNow™, Alexa
功能视应用而有所不同
为耳塞耳机充电
为壳套充电
全控: EPOS 游戏套件 (EPOS Gaming Suite)
更多功能: 用户指南

TW 快速指南

無線耳機 | 低延遲 USB-C 硬件保護鎖
包裝內容物
將耳機與藍牙裝置配對
連接硬件保護鎖
尋找適合您的配對
開機後自動連接
處理音訊與通話
虛擬個人助理 (VPA): Siri®, GoogleNow™, Alexa
功能因應用程式而異
為耳機充電
為充電盒充電
全控: EPOS 遊戲套件 (EPOS Gaming Suite)
更多功能: 使用者指南

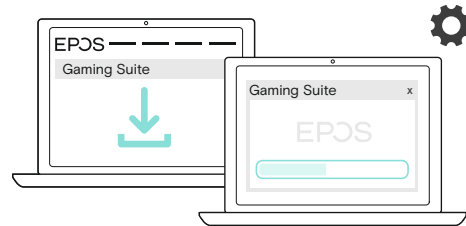
JA クイックガイド

ワイヤレス イヤホン | 低遅延 USB-C ドングル
パッケージ内容
イヤホンと Bluetooth デバイスとのペアリング
ドングル接続
フィッティング
電源投入と自動接続
電源投入と自動接続
バーチャルパーソナルアシスタント (VPA): Siri®, GoogleNow™, Alexa
アプリケーションによって機能は異なります
イヤホンの充電
ケースの充電
フルコントロール: EPOS Gaming Suite
その他の機能: ユーザーガイド

KO 빠른 가이드

무선 이어버드 | 저지연 USB-C 동글
패키지 내용물
이어버드와 블루투스 장치 연결하기
동글 연결하기
내게 맞는 핏 찾기
전원 켜기 및 자동 연결하기
오디오 및 통화 조작하기
가상 개인 비서 (VPA): Siri®, GoogleNow™, Alexa
애플리케이션별로 기능이 다릅니다
이어버드 충전하기
케이스 충전하기
완전 제어: EPOS 게이밍 스위트 (EPOS Gaming Suite)
추가 기능: 사용 설명서

Full control: EPOS Gaming Suite



www.eposaudio.com/gaming/downloads

More features: User Guide

