



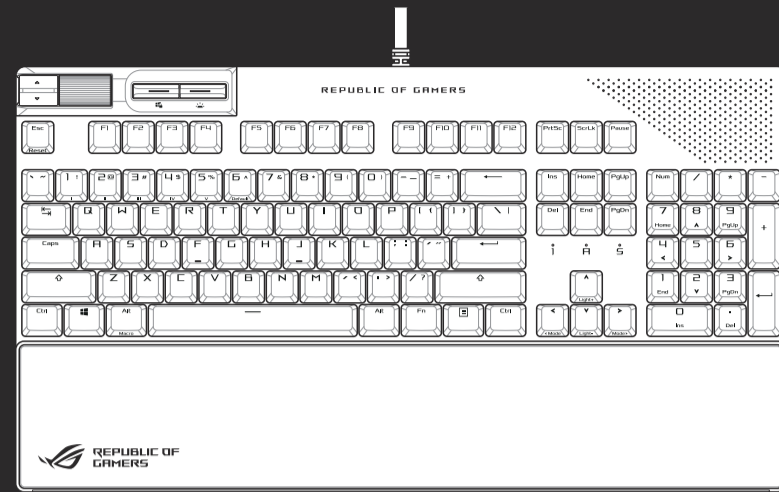
MECHANICAL GAMING KEYBOARD ROG STRIX FLARE II ANIMATE

- Quick Start Guide
- Beüzemelési útmutató
- 快速使用指南 (繁體中文)
- Список керівництва для початку експлуатації
- 快速使用指南 (简体中文)
- Instrukcja szybkiej instalacji
- クイックスタートガイド
- Rychlý průvodce
- 빠른 시작 설명서
- Ghid de pornire rapidă
- Guide de démarrage rapide
- Snabbstartsguide
- Schnellstartanleitung
- Stručný návod na spuštění
- Guida rapida
- Quick Start-vejledning
- Kраткое руководство
- Pikaopas
- Guia de início rápido
- Hurtigstartveiledning
- Beknopte handleiding
- Guia de consulta rápida
- Hızlı Başlangıç Kilavuzu
- دليل التشغيل السريع

Q18862
First Edition
September 2021
Copyright © ASUSTEK Computer Inc.
All Rights Reserved



Package Contents



功能

- A** 媒體控制：
上一首 / 下一首
- B** 音量控制：
- 上下滾動調節音量
- 按下以靜音
- C** Win 鍵鎖定：
啟用或停用 Win 鍵
- D** 鍵盤 LED 燈亮度：
5 階鍵盤 LED 燈亮度
(不包含 AniMe Matrix™ LED DISPLAY)
- E** 播放 / 暫停：
按下以播放 / 暫停

更新固件及個性化

- 將鍵盤連接至電腦。
- 下載並安裝 Armoury Crate 軟體，下載網址：<https://rog.asus.com>。
- 按照軟體提示完成電競鍵盤的固件更新。
- 使用 Armoury Crate 個性化您的電競鍵盤。

機能

- A** メディアコントロール：
前/次のメディアを再生
- B** ボリュームコントロール：
- 上/下: ボリューム調整
- 押下: ミュート/ミュート解除
- C** Windows キーロック：
Windows キーロックの有効/無効
- D** バックライト輝度調整：
5段階 LED/バックライトの輝度調整
(AniMe Matrix™ LED DISPLAY を除く)
- E** 再生/一時停止：
メディアの再生/一時停止

ファームウェア更新と設定のカスタマイズ

- USBケーブルで本製品とパソコンを接続します。
- Web サイト <https://rog.asus.com> から Armoury Crate ソフトウェアをダウンロードしインストールします。
- 画面の指示に従い、キーボードのファームウェアを更新します。
- Armory Crate ユーティリティでキーボードの設定をカスタマイズします。

기능

- A** 미디어 컨트롤:
다음/이전 곡
- B** 볼륨 컨트롤:
- 위/아래를 사용하여 볼륨을 조정합니다
- 누르면 음소거됩니다
- C** Windows 잠금:
토글을 통해 WIN 키를 활성화/비활성화합니다
- D** 키보드 LED 밝기:
5가지 키보드 LED 밝기 (AniMe Matrix™ LED DISPLAY 제외)
- E** 재생/일시 중지:
누르면 재생/일시 중지됩니다

펌웨어 업데이트 및 사용자 지정

- 키보드를 PC에 연결합니다.
- <https://rog.asus.com> 에서 Armoury Crate 소프트웨어를 다운로드하여 설치합니다.
- 소프트웨어 지침에 따라 게이밍 키보드 펌웨어를 업데이트합니다.
- Armory Crate를 사용하여 게이밍 키보드 사용자 지정합니다.

Fonctionnalités

- A** Contrôle multimédia :
Morceau suivant/précédent
- B** Réglage du volume :
- Haut/Bas pour régler le volume
- Appuyez pour couper le son
- C** Verrouillage de touche Windows :
Faites basculer pour activer/désactiver la touche Windows
- D** Luminosité des LED du clavier :
5 niveaux de luminosité des LED du clavier (à l'exception de l'affichage LED AniMe Matrix™)
- E** Lecture/Pause :
Appuyez pour lire ou suspendre la lecture

Mise à jour du firmware et personnalisation

- Connectez votre clavier à l'ordinateur.
- Téléchargez et installez le logiciel Armoury Crate en vous rendant sur <https://rog.asus.com>.
- Suivez les instructions du logiciel pour mettre à jour le firmware de votre clavier.
- Personnalisez votre clavier gaming avec Armoury Crate.

Produkteigenschaften

- A** Mediensteuerung:
Nächster/vorheriger Song
- B** Lautstärkeregelung:
- Auf/Ab zum Anpassen der Lautstärke
- Zum Stummschalten drücken
- C** Windows-Sperre:
Zum Aktivieren/Deaktivieren der Windows-Taste umschalten
- D** Helligkeit der Tastatur-LEDs:
5 verschiedene Helligkeitsstufen der Tastatur-LEDs (außer AniMe Matrix™ LED DISPLAY)
- E** Wiedergabe/Pause:
Zum Wiedergeben/Unterbrechen drücken

Firmware aktualisieren und anpassen

- Schließen Sie Ihre Tastatur an den PC an.
- Laden Sie die Armoury Crate Software unter <https://rog.asus.com> herunter und installieren Sie sie.
- Befolgen Sie die Anweisungen in der Software, um die Firmware Ihrer Gaming Tastatur zu aktualisieren.
- Passen Sie Ihre Gaming Tastatur über Armoury Crate an.

Funzioni

- A** Controllo multimediale:
Brano successivo/precedente
- B** Comando volume:
- Su/Giù per la regolazione del volume
- Premere per disattivare l'audio
- C** Blocco tasti di Windows:
Passare tra abilitazione/disabilitazione del tasto WIN
- D** Luminosità dei LED della tastiera:
5 diversi livelli di luminosità dei LED della tastiera (escluso il DISPLAY LED AniMe Matrix™)
- E** Riproduzione/Pausa:
Premere per riprodurre/interrompere

Aggiornamento del firmware e personalizzazione

- Collegate la tastiera al PC.
- Scaricate e installate il software Armoury Crate dal sito <https://rog.asus.com>.
- Seguite le istruzioni del software per aggiornare il firmware del vostro tastiera da gioco.
- Usate Armory Crate per personalizzare la vostra tastiera da gioco.

Recursos

- A** Controle de mídia:
Próxima música / Música anterior
- B** Controle de volume:
- Ajuste de volume para cima / para baixo
- Pressione para silenciar
- C** Bloqueio do Windows:
Altere para ativar / desativar a tecla WIN
- D** Brilho do LED do teclado:
5 níveis diferentes de brilho do LED do teclado (excluindo AniMe Matrix™ LED DISPLAY)
- E** Reproduzir / Pausar:
Pressione para Reproduzir / Pausar

Atualizar o firmware e personalizar

- Ligue o teclado ao PC.
- Faça Download e instale o software Armoury Crate a partir de <https://rog.asus.com>.
- Siga as instruções de software para atualizar o firmware do seu teclado gamer.
- Personalize o seu teclado gamer usando a Armoury Crate.

Возможности

- A** Управление мультимедиа:
Следующая / предыдущая композиция
- B** Регулировка громкости:
- Вверх/Вниз для регулировки громкости
- Нажмите для отключения звука
- C** Блокировка WIN:
Включения/отключения клавиши WIN
- D** Яркость подсветки клавиатуры:
5 различных уровней яркости подсветки клавиатуры (за исключением матричного дисплея AniMe Matrix™)
- E** Воспроизведение/Пауза:
Нажмите для Воспроизведения/Паузы

Обновление прошивки и настройка

- Подключите клавиатуру к компьютеру.
- Скачайте и установите программное обеспечение Armoury Crate с <https://rog.asus.com>.
- Следуйте инструкциям для обновления прошивки клавиатуры.
- Выполните настройку клавиатуры с помощью Armoury Crate.

Características

- A** Control multimedia:
Canción siguiente o anterior
- B** Control del volumen:
- Arriba/Abajo para ajustar el volumen
- Presionar para silenciar
- C** Bloqueo de Windows:
Alternar para habilitar o deshabilitar la tecla WIN
- D** Brillo del LED del teclado:
5 niveles diferentes de brillo de los LED del teclado (PANTALLA de LED AniMe Matrix™ no incluida)
- E** Reproducir/Pausar:
Presionar para reproducir o pausar

Actualización del firmware y personalización

- Conecte el teléfono a su PC.
- Descargue e instale el software Armoury Crate desde <https://rog.asus.com>.
- Siga las instrucciones de software para actualizar el firmware del teclado para juegos.
- Personalice el teclado para juegos mediante Armoury Crate.

Functies

- A** Mediabediening:
Volgend/vorig nummer
- B** Volumeregeling:
- Omhoog/omlaag om het volume te regelen
- Indrukken om te dempen
- C** Windows-vergrendeling:
Schakelen om WIN-sleutel in/uit te schakelen
- D** Helderheid toetsbord-LED:
5 verschillende helderheidsniveaus toetsbord-LED (exclusief AniMe Matrix™ LED-DISPLAY)
- E** Afspele/Pauzeren:
Indrukken om af te spelen/te pauzeren

De firmware en aanpassing bijwerken

- Sluit uw toetsbord aan op de pc.
- Download en installeer de Armoury Crate-software van <https://rog.asus.com>.
- Volg de softwareinstructies voor het bijwerken van de firmware van uw gamingtoetsbord.
- Pas uw gamingtoetsbord aan met Armoury Crate.

Özellikleri

- A** Medya kontrolü:
Sonraki/Önceki şarkı
- B** Ses kontrolü:
- Sesi ayarlamak için Yukarı/Aşağı
- Sesi kapatmak için basın
- C** Windows Kilidi:
WIN anahtarını etkinleştirme/devre dışı bırakmak için geçiş yapın
- D** Klavye LED parlaklığı:
5 farklı klavye LED parlaklık seviyesi (AniMe Matrix™ LED EKRAAN hariç)
- E** Oynat/Duraklat:
Oynatmak/Duraklatmak için basın

Aygıt yazılımı güncelleme ve kişiselleştirme

- Klavyenizi bilgisayara bağlayın.
- Armory Crate yazılımını <https://rog.asus.com> adresinden indirip yükleyin.
- Oyun klavyeniz donanım yazılımını güncellemek için yazılım talimatlarını izleyin.
- Armory Crate yazılımını kullanarak oyun klavyenizi özelleştirin.

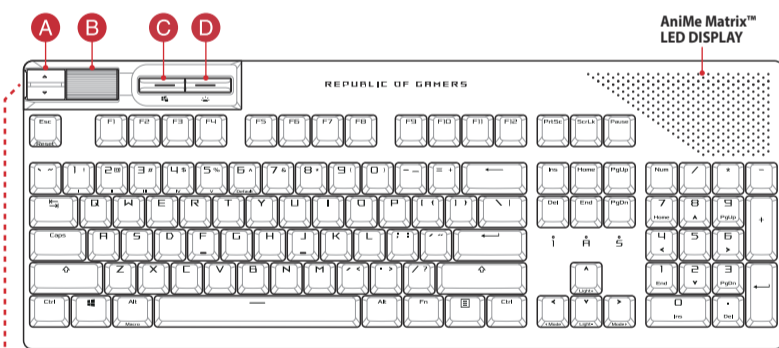
Функції

- A** Засоби контролю медіа:
Наступна/попередня пісня
- B** Контроль гучності:
- Вгору/Вниз, щоб регулювати гучність
- Натисніть, щоб вимкнути звук
- C** Блокування Windows:
Перемикайте, щоб активувати/вимкнути клавішу WIN
- D** Яскравість світлодіода LED:
5 різних рівнів яскравості світлодіода клавіатури (окрім AniMe Matrix™ LED DISPLAY)
- E** Програти/Пауза:
Натисніть, щоб програти/призупинити

Поновлення мікропрограм і пристосування

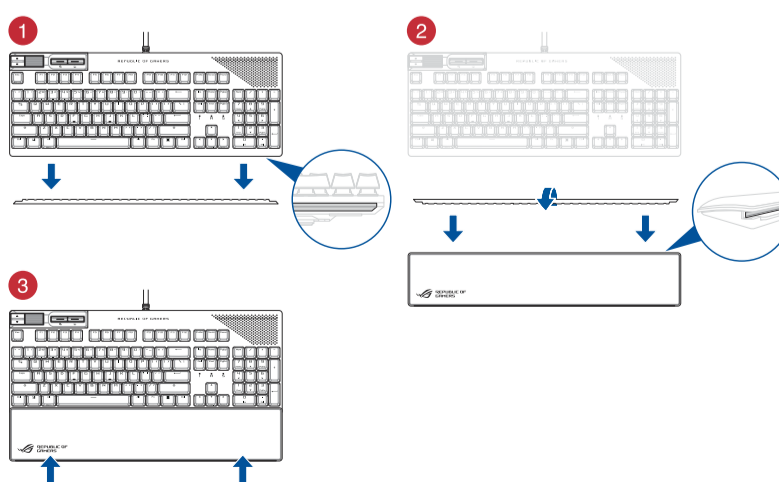
- Підключіть клавіатуру до ПК.
- Завантажте і встановіть ПЗ Armoury Crate з <https://rog.asus.com>.
- Виконуйте інструкції до програмного забезпечення щодо поновлення мікропрограми ігрової клавіатури.
- Пристосуйте ігрову клавіатуру за допомогою Armoury Crate.

Features

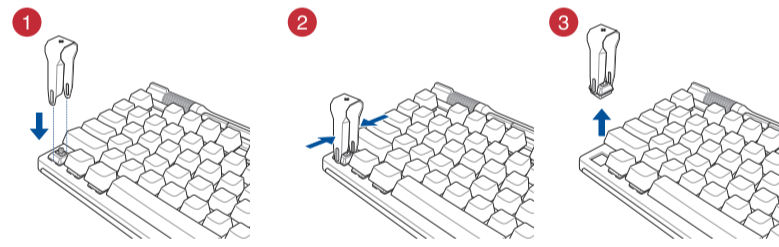


- A** Media control:
Next/Previous song
- B** Volume control:
- Up/Down to adjust volume
- Press to mute
- C** Windows Lock:
Toggle to enable/disable WIN key
- D** Keyboard LED brightness:
5 different keyboard LED brightness levels (excluding AniMe Matrix™ LED DISPLAY)
- E** Play/Pause:
Press to Play/Pause

Attaching the wrist rest



Using the switch puller



CAUTION! Be careful when removing or replacing the switch; damages to the switch and/or the keyboard due to removing or replacing the switch is not covered by the warranty.

Features

- A** Media control:
Next/Previous song
- B** Volume control:
- Up/Down to adjust volume
- Press to mute
- C** Windows Lock:
Toggle to enable/disable WIN key
- D** Keyboard LED brightness:
5 different keyboard LED brightness levels (excluding AniMe Matrix™ LED DISPLAY)
- E** Play/Pause:
Press to Play/Pause

Updating the firmware and customization

- Connect your keyboard to the PC.
- Download and install the Armoury Crate software from <https://rog.asus.com>.
- Follow the software instructions to update your gaming keyboard firmware.
- Customize your gaming keyboard using Armoury Crate.

功能

- A** 媒體控制：
上一首 / 下一首
- B** 音量控制：
- 上下滾動調節音量
- 按下以靜音
- C** Win 鍵鎖定：
啟用或停用 Win 鍵
- D** 鍵盤 LED 燈亮度：
5 階鍵盤 LED 燈亮度
(不包含 AniMe Matrix™ LED DISPLAY)
- E** 播放 / 暫停：
按下以播放 / 暫停

更新韌體及個人化

- 將鍵盤連接至電腦。
- 下載並安裝 Armoury Crate 軟體，下載連結：<https://rog.asus.com>。
- 依照軟體提示完成電競鍵盤的韌體更新。
- 使用 Armoury Crate 個人化您的電競鍵盤。

