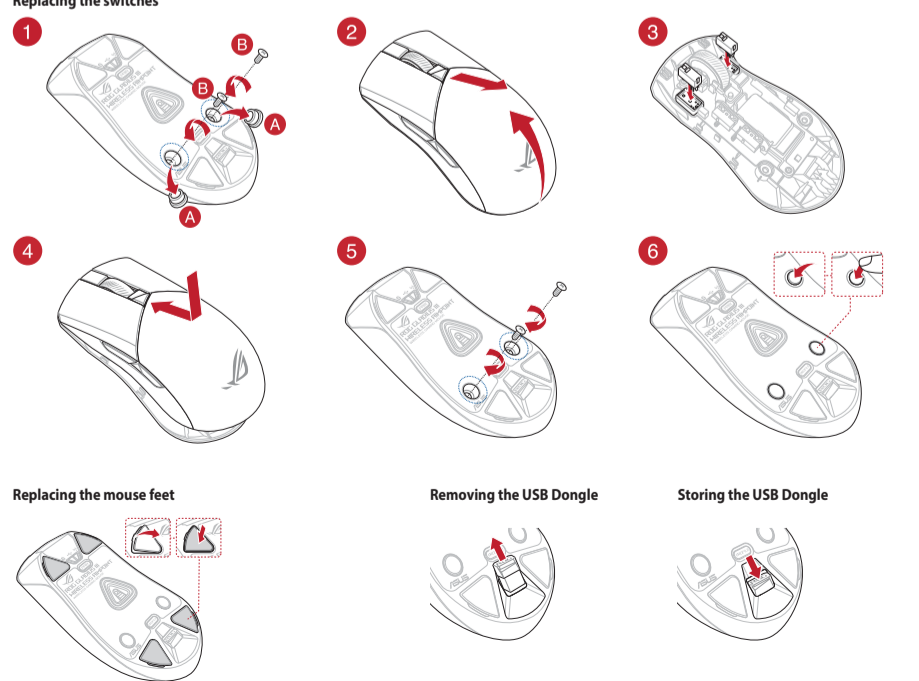


Specifications table with columns for Resolution, DPI 1, DPI 2, DPI 3 (Default), DPI 4, and Default color.



Updating the firmware and customization
1. Connect your gaming mouse using the bundled cable and the USB dongle to USB ports on your computer.
2. Download and install the Armoury Crate software from https://rog.asus.com...

Mise à jour du firmware et personnalisation
1. Connectez votre souris gaming grâce au câble fourni et le dongle USB à l'un des ports USB de votre ordinateur.
2. Téléchargez et installez le logiciel Armoury Crate en vous rendant sur https://rog.asus.com...

Firmware aktualisieren und anpassen
1. Verbinden Sie Ihre Gaming Maus über das mitgelieferte Kabel und den USB-Dongle mit den USB-Anschlüssen Ihres Computers.
2. Laden Sie die Armoury Crate Software unter https://rog.asus.com herunter und installieren Sie sie.

Aggiornamento del firmware e personalizzazione
1. Collegare il gaming mouse utilizzando il cavo in dotazione e l'adattatore USB alle porte USB del computer.
2. Scaricare e installare il software Armoury Crate dal sito https://rog.asus.com...

Actualización del firmware y personalización
1. Conecte el ratón para juegos con el cable incluido y la llave USB a los puertos USB de su PC.
2. Descargue e instale el software Armoury Crate desde https://rog.asus.com...

Switching between Bluetooth host devices
1. Pijopite svojih herni miši pomoću dodatnog kabela u adaptérny dongle USB k portům USB na vašem počítači.
2. Stáhněte a nainstalujte software Armoury Crate z webu https://rog.asus.com...

Basculer entre les hôtes Bluetooth
Appuyez sur le Bouton d'appairage pour basculer entre les différents appareils hôtes déjà appariés à votre souris. La LED de votre souris clignote pendant 1 seconde, selon l'appareil hôte sur lequel vous avez basculé.

Zwischen Bluetooth-Host-Geräten wechseln
Drücken Sie die Kopplungstaste, um zwischen verschiedenen Host-Geräten, mit denen Ihre Gaming Maus bereits gekoppelt ist, zu wechseln. Die LED an Ihrer Gaming Maus blinkt eine Sekunde lang in verschiedenen Farben, abhängig vom Host, zu dem gewechselt wurde.

Passaggio da un dispositivo host Bluetooth a un altro
Premere il pulsante Associazione per passare da un dispositivo host all'altro a cui il gaming mouse è già associato. L'LED del gaming mouse lampeggia per 1 secondo a seconda dell'host a cui è stato attivato.

Actualización del firmware y personalización
1. Conecte el ratón para juegos con el cable incluido y la llave USB a los puertos USB de su PC.
2. Descargue e instale el software Armoury Crate desde https://rog.asus.com...

Atualizavão de firmware e personalização
1. Pijopite svojih herni miši pomoću dodatnog kabela u adaptérny dongle USB k portům USB na vašem počítači.
2. Stáhněte a nainstalujte software Armoury Crate z webu https://rog.asus.com...

De firmware en aanpassing bijwerken
1. Sluit uw gameermuis aan op uw computer via de meegeleverde kabel.
2. Download en installeer de Armoury Crate software van https://rog.asus.com...

Atualizar o firmware e personalizar
1. Ligue o seu rato gaming ao seu computador usando o cabo incluído.
2. Faça Download e instale o software Armoury Crate a partir de https://rog.asus.com...

Обновление прошивки и настройка
1. Подключите игровую мышь с помощью поставляемого в комплекте кабеля и USB-привлека к порту USB компьютера.
2. Скачайте и установите программное обеспечение Armoury Crate с https://rog.asus.com...

Laiteohjelmiston päivitys ja muokkaaminen
1. Yhdistä pelihiiri liitännällä toimitukseen kuuluva kaapeli ja USB-käyttövälin tietokoneen USB-porttiin.
2. Lataa ja asenna Armoury Crate -ohjelmisto osoitteesta https://rog.asus.com...

Préparation entre hostes Bluetooth
Presione o botão Emparelhamento para alternar entre diferentes dispositivos host com os quais seu mouse para jogos já está emparelhado. O LED do mouse para jogos piscará por 1 segundo, dependendo do host para o qual você está conectado.

Emparejando o modo Bluetooth pela primeira vez
Emparejando o modo Bluetooth com dispositivos host adicionais (máx. 3)
1. Defina o computador do modo de ligação para o modo Bluetooth.

Perlekennung mehrere Hosts Bluetooth
Nämkite knöçnu sopreerjaga fãr perlekennunge miðsk með rãðllíkum Hostum, s kottorum miðsk uðe ýlja þessara. Indikãtur ãrrovi miðsk miðnir e teneeni 1 sekunãru í zãvãnsni og iðrãttã.

Perlekennung mehrere Hosts Bluetooth
Nämkite knöçnu sopreerjaga fãr perlekennunge miðsk með rãðllíkum Hostum, s kottorum miðsk uðe ýlja þessara. Indikãtur ãrrovi miðsk miðnir e teneeni 1 sekunãru í zãvãnsni og iðrãttã.

Perlekennung mehrere Hosts Bluetooth
Nämkite knöçnu sopreerjaga fãr perlekennunge miðsk með rãðllíkum Hostum, s kottorum miðsk uðe ýlja þessara. Indikãtur ãrrovi miðsk miðnir e teneeni 1 sekunãru í zãvãnsni og iðrãttã.

Oppdaterer fastveren og tilpass
1. Kobli til spillmusem med den medfjllende kabelen og USB-donglen til USB-porten på datamaskinen.
2. Last ned og installer Armoury Crate-programvaren fra https://rog.asus.com...

Oppdatering av bygdgå programvare og anpassing
1. Pjkkopnãr ãrrovi miðsk uðe kãbbelã til kãbbelã USB k portãrã USB na komputãrã.
2. Lastaã ned og installãra Armoury Crate-programvãren fãrã https://rog.asus.com...

Oppdatering av bygdgå programvare og anpassing
1. Pjkkopnãr ãrrovi miðsk uðe kãbbelã til kãbbelã USB k portãrã USB na komputãrã.
2. Lastaã ned og installãra Armoury Crate-programvãren fãrã https://rog.asus.com...

Oppdatering av bygdgå programvare og anpassing
1. Pjkkopnãr ãrrovi miðsk uðe kãbbelã til kãbbelã USB k portãrã USB na komputãrã.
2. Lastaã ned og installãra Armoury Crate-programvãren fãrã https://rog.asus.com...

Oppdatering av bygdgå programvare og anpassing
1. Pjkkopnãr ãrrovi miðsk uðe kãbbelã til kãbbelã USB k portãrã USB na komputãrã.
2. Lastaã ned og installãra Armoury Crate-programvãren fãrã https://rog.asus.com...

Bytte mellom Bluetooth-vãrdenheter
1. Kobli til spillmusem med den medfjllende kabelen og USB-donglen til USB-porten på datamaskinen.
2. Last ned og installer Armoury Crate-programvaren fra https://rog.asus.com...

Bytte mellom Bluetooth-vãrdenheter
1. Kobli til spillmusem med den medfjllende kabelen og USB-donglen til USB-porten på datamaskinen.
2. Last ned og installer Armoury Crate-programvaren fra https://rog.asus.com...

Bytte mellom Bluetooth-vãrdenheter
1. Kobli til spillmusem med den medfjllende kabelen og USB-donglen til USB-porten på datamaskinen.
2. Last ned og installer Armoury Crate-programvaren fra https://rog.asus.com...

Bytte mellom Bluetooth-vãrdenheter
1. Kobli til spillmusem med den medfjllende kabelen og USB-donglen til USB-porten på datamaskinen.
2. Last ned og installer Armoury Crate-programvaren fra https://rog.asus.com...

Bytte mellom Bluetooth-vãrdenheter
1. Kobli til spillmusem med den medfjllende kabelen og USB-donglen til USB-porten på datamaskinen.
2. Last ned og installer Armoury Crate-programvaren fra https://rog.asus.com...

