



# MECHANICAL GAMING KEYBOARD

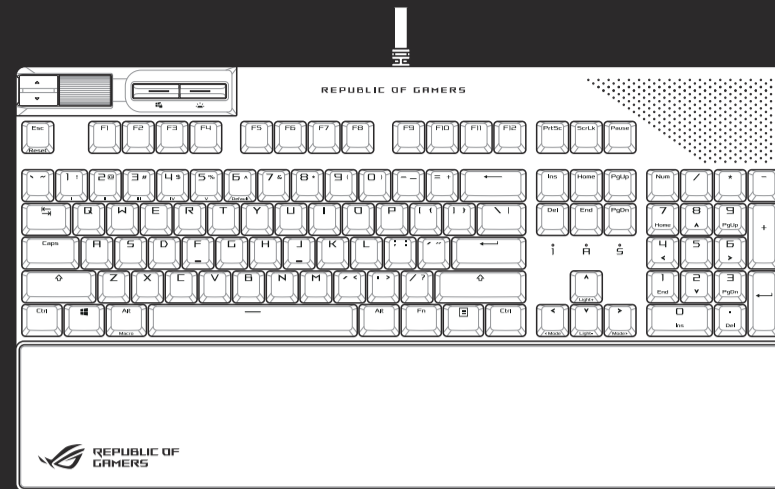
## ROG STRIX FLARE II ANIMATE

- Quick Start Guide
- Bezúzemelési útmutató
- 快速使用指南 (繁體中文)
- Список керівництва для початку експлуатації
- 快速使用指南 (简体中文)
- Instrukcja szybkiej instalacji
- クイックスタートガイド
- Rychlý průvodce
- 빠른 시작 설명서
- Ghid de pornire rapidă
- Guide de démarrage rapide
- Snabbstartsguide
- Schnellstartanleitung
- Stručný návod na spuštění
- Guida rapida
- Quick Start-vejledning
- Kratкое руководство
- Pikaopas
- Guia de início rápido
- Hurtigtstartvejledning
- Beknopte handleiding
- Guia de consulta rápida
- Hızlı Başlangıç Kilavuzu
- دليل التشغيل السريع



Q18862  
First Edition  
September 2021  
Copyright © ASUSTEK Computer Inc.  
All Rights Reserved

### Package Contents

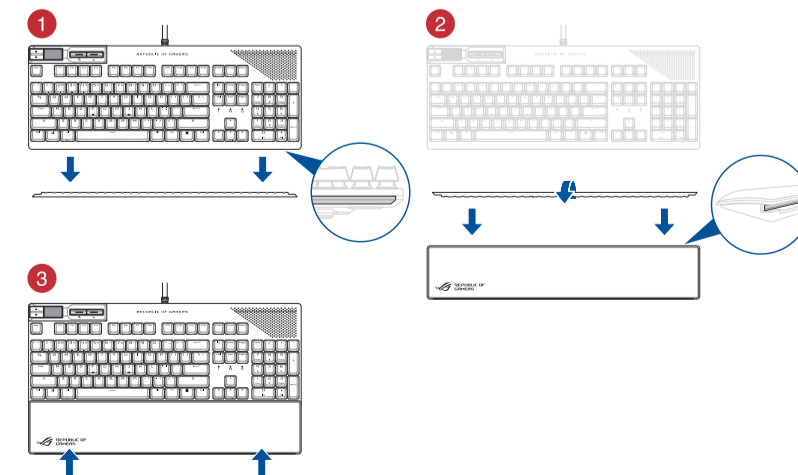


### Features

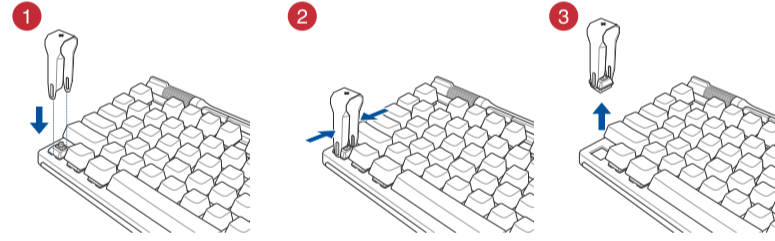


- A Media control:** Next/Previous song
- B Volume control:** - Up/Down to adjust volume - Press to mute
- C Windows Lock:** Toggle to enable/disable WIN key
- D Keyboard LED brightness:** 5 different keyboard LED brightness levels (excluding AniMe Matrix™ LED DISPLAY)
- E Play/Pause:** Press to Play/Pause

### Attaching the wrist rest



### Using the switch puller



**CAUTION!** Be careful when removing or replacing the switch; damages to the switch and/or the keyboard due to removing or replacing the switch is not covered by the warranty.

### Features

- A Media control:** Next/Previous song
- B Volume control:** - Up/Down to adjust volume - Press to mute
- C Windows Lock:** Toggle to enable/disable WIN key
- D Keyboard LED brightness:** 5 different keyboard LED brightness levels (excluding AniMe Matrix™ LED DISPLAY)
- E Play/Pause:** Press to Play/Pause

### Updating the firmware and customization

- Connect your keyboard to the PC.
- Download and install the Armoury Crate software from <https://rog.asus.com>.
- Follow the software instructions to update your gaming keyboard firmware.
- Customize your gaming keyboard using Armoury Crate.

### 功能

- A 媒體控制:** 上一首/下一首
- B 音量控制:** - 上下滾動調節音量 - 按下以靜音
- C Win 鍵鎖定:** 啟用或停用 Win 鍵
- D 鍵盤 LED 燈亮度:** 5 階鍵盤 LED 燈亮度 (不包含 AniMe Matrix™ LED DISPLAY)
- E 播放/暫停:** 按下以播放/暫停

### 更新韌體及個人化

- 將鍵盤連接至電腦。
- 下載並安裝 Armoury Crate 軟體，下載連結：<https://rog.asus.com>。
- 依照軟體提示完成電腦鍵盤的韌體更新。
- 使用 Armoury Crate 個人化您的電競鍵盤。

### 功能

- A 媒體控制:** 上一首/下一首
- B 音量控制:** - 上下滾動調節音量 - 按下以靜音
- C Win 鍵鎖定:** 啟用或停用 Win 鍵
- D 鍵盤 LED 燈亮度:** 5 階鍵盤 LED 燈亮度 (不包含 AniMe Matrix™ LED DISPLAY)
- E 播放/暫停:** 按下以播放/暫停

### 更新固件及個人化

- 將鍵盤連接至電腦。
- 下載並安裝 Armoury Crate 軟體，下載地址：<https://rog.asus.com>。
- 按照軟體提示完成電競鍵盤的固件更新。
- 使用 Armoury Crate 個人化您的電競鍵盤。

### 機能

- A メディアコントロール:** 前/次のメディアを再生
- B ボリュームコントロール:** - 上/下: ボリューム調整 - 押下: ミュート/ミュート解除
- C Windows キーロック:** Windows キーロックの有効/無効
- D バックライト輝度調整:** 5段階 LED/バックライトの輝度調整 (AniMe Matrix™ LED DISPLAY を除く)
- E 再生/一時停止:** メディアの再生/一時停止

### ファームウェア更新と設定のカスタマイズ

- USBケーブルで本製品とパソコンを接続します。
- Web サイト <https://rog.asus.com> から Armoury Crate ソフトウェアをダウンロードしてインストールします。
- 画面の指示に従い、キーボードのファームウェアを更新します。
- Armory Crate ユーティリティでキーボードの設定をカスタマイズします。

### 기능

- A 미디어 컨트롤:** 다음/이전 곡
- B 볼륨 컨트롤:** - 위/아래를 사용하여 볼륨을 조정합니다 - 누르면 음소거됩니다
- C Windows 잠금:** 토글을 통해 WIN 키를 활성화/비활성화합니다
- D 키보드 LED 밝기:** 5가지 키보드 LED 밝기 (AniMe Matrix™ LED DISPLAY 제외)
- E 재생/일시 중지:** 누르면 재생/일시 중지됩니다

### 펌웨어 업데이트 및 사용자 지정

- 키보드를 PC에 연결합니다.
- <https://rog.asus.com> 에서 Armoury Crate 소프트웨어를 다운로드하여 설치합니다.
- 소프트웨어 지침에 따라 게이밍 키보드 펌웨어를 업데이트합니다.
- Armory Crate를 사용하여 게이밍 키보드 사용자 지정합니다.

### Fonctionnalités

- A Contrôle multimédia :** Morceau suivant/précédent
- B Réglage du volume :** - Haut/Bas pour régler le volume - Appuyez pour couper le son
- C Verrouillage de touche Windows :** Faites basculer pour activer/désactiver la touche Windows
- D Luminosité des LED du clavier :** 5 niveaux de luminosité des LED du clavier (à l'exception de l'affichage LED AniMe Matrix™)
- E Lecture/Pause :** Appuyez pour lire ou suspendre la lecture

### Mise à jour du firmware et personnalisation

- Connectez votre clavier à l'ordinateur.
- Téléchargez et installez le logiciel Armoury Crate en vous rendant sur <https://rog.asus.com>.
- Suivez les instructions du logiciel pour mettre à jour le firmware de votre clavier.
- Personnalisez votre clavier gaming avec Armoury Crate.

### Produkteigenschaften

- A Mediensteuerung:** Nächster/vorheriger Song
- B Lautstärkeregelung:** - Auf/Ab zum Anpassen der Lautstärke - Zum Stummschalten drücken
- C Windows-Sperre:** Zum Aktivieren/Deaktivieren der Windows-Taste umschalten
- D Helligkeit der Tastatur-LEDs:** 5 verschiedene Helligkeitsstufen der Tastatur-LEDs (außer AniMe Matrix™ LED DISPLAY)
- E Wiedergabe/Pause:** Zum Wiedergeben/Unterbrechen drücken

### Firmware aktualisieren und anpassen

- Schließen Sie Ihre Tastatur an den PC an.
- Laden Sie die Armoury Crate Software unter <https://rog.asus.com> herunter und installieren Sie sie.
- Befolgen Sie die Anweisungen in der Software, um die Firmware Ihrer Gaming Tastatur zu aktualisieren.
- Passen Sie Ihre Gaming Tastatur über Armoury Crate an.

### Funzioni

- A Controllo multimediale:** Brano successivo/precedente
- B Comando volume:** - Su/Giù per la regolazione del volume - Premere per disattivare l'audio
- C Blocco tasti di Windows:** Passare tra abilitazione/disabilitazione del tasto WIN
- D Luminosità dei LED della tastiera:** 5 diversi livelli di luminosità dei LED della tastiera (escluso il DISPLAY LED AniMe Matrix™)
- E Riproduzione/Pausa:** Premere per riprodurre/interrompere

### Aggiornamento del firmware e personalizzazione

- Collegate la tastiera al PC.
- Scaricate e installate il software Armoury Crate dal sito <https://rog.asus.com>.
- Seguite le istruzioni del software per aggiornare il firmware del vostro tastiera da gioco.
- Usate Armory Crate per personalizzare la vostra tastiera da gioco.

### Recursos

- A Controle de mídia:** Próxima música / Música anterior
- B Controle de volume:** - Ajuste de volume para cima / para baixo - Pressione para silenciar
- C Bloqueio do Windows:** Alterne para ativar / desativar a tecla WIN
- D Brilho do LED do teclado:** 5 níveis diferentes de brilho do LED do teclado (excluindo AniMe Matrix™ LED DISPLAY)
- E Reproduzir / Pausar:** Pressione para Reproduzir / Pausar

### Atualizar o firmware e personalizar

- Ligue o teclado ao PC.
- Faça Download e instale o software Armoury Crate a partir de <https://rog.asus.com>.
- Siga as instruções de software para atualizar o firmware do seu teclado gamer.
- Personalize o seu teclado gamer usando a Armoury Crate.

### Возможности

- A Управление мультимедиа:** Следующая / предыдущая композиция
- B Регулировка громкости:** - Вверх/Вниз для регулировки громкости - Нажмите для отключения звука
- C Блокировка WIN:** Включение/отключение клавиши WIN
- D Яркость подсветки клавиатуры:** 5 различных уровней яркости подсветки клавиатуры (за исключением матричного дисплея AniMe Matrix™)
- E Воспроизведение/Пауза:** Нажмите для Воспроизведения/Паузы

### Обновление прошивки и настройка

- Подключите клавиатуру к компьютеру.
- Скачайте и установите программное обеспечение Armoury Crate с <https://rog.asus.com>.
- Следуйте инструкциям для обновления прошивки клавиатуры.
- Выполните настройку клавиатуры с помощью Armoury Crate.

### Características

- A Control multimedia:** Canción siguiente o anterior
- B Control del volumen:** - Arriba/Abajo para ajustar el volumen - Presionar para silenciar
- C Bloqueo de Windows:** Alternar para habilitar o deshabilitar la tecla WIN
- D Brillo del LED del teclado:** 5 niveles diferentes de brillo de los LED del teclado (PANTALLA de LED AniMe Matrix™ no incluida)
- E Reproducir/Pausar:** Presionar para reproducir o pausar

### Actualización del firmware y personalización

- Conecte el teléfono a su PC.
- Descargue e instale el software Armoury Crate desde <https://rog.asus.com>.
- Siga las instrucciones de software para actualizar el firmware del teclado para juegos.
- Personalice el teclado para juegos mediante Armoury Crate.

### Functies

- A Mediabediening:** Volgend/vorig nummer
- B Volumeregeling:** - Omhoog/omlaag om het volume te regelen - Indrukken om te dempen
- C Windows-vergrendeling:** Schakelen om WIN-sleutel in/uit te schakelen
- D Helderheid toetsbord-LED:** 5 verschillende helderheidsniveaus toetsbord-LED (exclusief AniMe Matrix™ LED-DISPLAY)
- E Afspelen/Pauzeren:** Indrukken om af te spelen/te pauzeren

### De firmware en aanpassing bijwerken

- Sluit uw toetsbord aan op de pc.
- Download en installeer de Armoury Crate-software van <https://rog.asus.com>.
- Volg de softwareinstructies voor het bijwerken van de firmware van uw gamingtoetsbord.
- Pas uw gamingtoetsbord aan met Armoury Crate.

### Özellikleri

- A Medya kontrolü:** Sonrakı/Önceki şarkı
- B Ses kontrol:** - Sesli ayarlamak için Yukarı/Aşağı - Sesli kapatmak için basın
- C Windows Klidi:** WIN anahtarını etkinleştirmek/devre dışı bırakmak için geçiş yapın
- D Klavye LED parlaklığı:** 5 farklı klavye LED parlaklık seviyesi (AniMe Matrix™ LED EKRAAN hariç)
- E Oynat/Duraklat:** Oynatmak/Duraklatmak için basın

### Aygıt yazılımı güncelleme ve kişiselleştirme

- Klavyenizi bilgisayara bağlayın.
- Armory Crate yazılımını <https://rog.asus.com> adresinden indirip yükleyin.
- Oyun klavyeniz donanım yazılımını güncellemek için yazılım talimatlarını izleyin.
- Armory Crate yazılımını kullanarak oyun klavyenizi özelleştirin.

### Функції

- A Засоби контролю медіа:** Наступна/попередня пісня
- B Контроль гучності:** - Вгору/Вниз, щоб регулювати гучність - Натисніть, щоб вимкнути звук
- C Блокування Windows:** Перемикайте, щоб активувати/вимкнути клавішу WIN
- D Яскравість світлодіода LED:** 5 різних рівнів яскравості світлодіода клавіатури (окрім AniMe Matrix™ LED DISPLAY)
- E Програти/Пауза:** Натисніть, щоб програти/призупинити

### Поновлення мікропрограм і пристосування

- Підключіть клавіатуру до ПК.
- Завантажте і встановіть ПЗ Armoury Crate з <https://rog.asus.com>.
- Виконуйте інструкції до програмного забезпечення щодо поновлення мікропрограми ігрової клавіатури.
- Пристосуйте ігрову клавіатури за допомогою Armoury Crate.

