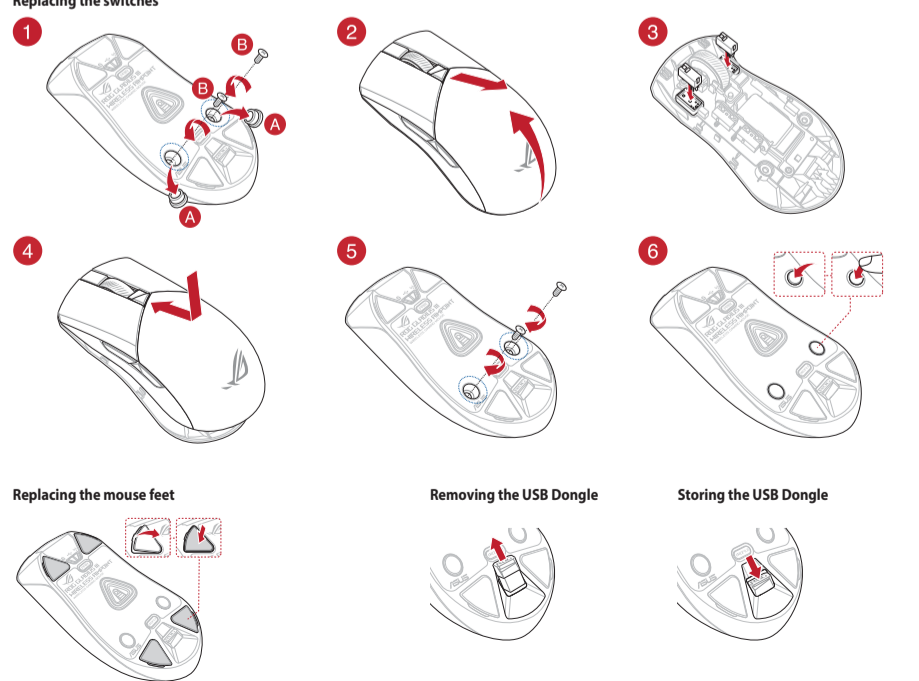


Specifications table with columns for Resolution, DPI 1-4, and Default lighting effect/Default color.



Updating the firmware and customization
1. Connect your gaming mouse using the bundled cable and the USB dongle to USB ports on your computer.
2. Download and install the Armoury Crate software from https://rog.asus.com...

Mise à jour du firmware et personnalisation
1. Connectez votre souris gaming grâce au câble fourni et le dongle USB à l'un des ports USB de votre ordinateur.
2. Téléchargez et installez le logiciel Armoury Crate en vous rendant sur https://rog.asus.com...

Firmware aktualisieren und anpassen
1. Verbinden Sie Ihre Gaming Maus über das mitgelieferte Kabel und den USB-Dongle mit den USB-Anschlüssen Ihres Computers.
2. Laden Sie die Armoury Crate Software unter https://rog.asus.com herunter und installieren Sie sie.

Aggiornamento del firmware e personalizzazione
1. Collegare il gaming mouse utilizzando il cavo in dotazione e l'adattatore USB alle porte USB del computer.
2. Scaricare e installare il software Armoury Crate dal sito https://rog.asus.com...

Actualización del firmware y personalización
1. Conecte el ratón para juegos con el cable incluido y la llave USB a los puertos USB de su PC.
2. Descargue e instale el software Armoury Crate desde https://rog.asus.com...

Switching between Bluetooth host devices
1. Pijipote svojih herni mihi pomoći dodanohe kabelu a adaptérny dongle USB k portům USB na vašem počítači.
2. Stiskněte a nainstalujte software Armoury Crate z webu https://rog.asus.com...

Basculer entre les hôtes Bluetooth
Appuyez sur le Bouton d'appairage pour basculer entre les différents appareils hôtes déjà appariés à votre souris. La LED de votre souris clignote pendant 1 seconde, selon l'appareil hôte sur lequel vous avez basculé.

Zwischen Bluetooth-Host-Geräten wechseln
Drücken Sie die Kopplungstaste, um zwischen verschiedenen Host-Geräten, mit denen Ihre Gaming Maus bereits gekoppelt ist, zu wechseln. Die LED an Ihrer Gaming Maus blinkt eine Sekunde lang in verschiedenen Farben, abhängig vom Host, zu dem gewechselt wurde.

Passaggio da un dispositivo host Bluetooth a un altro
Premere il pulsante Associazione per passare da un dispositivo host all'altro a cui il gaming mouse è già associato. L'LED del gaming mouse lampeggia per 1 secondo a seconda dell'host a cui è stato attivato.

Actualización del firmware y personalización
1. Conecte el ratón para juegos con el cable incluido y la llave USB a los puertos USB de su PC.
2. Descargue e instale el software Armoury Crate desde https://rog.asus.com...

Atualizavão de firmware a prpizpůsobení
1. Pijipote svojih herni mihi pomoći dodanohe kabelu a adaptérny dongle USB k portům USB na vašem počítači.
2. Stiskněte a nainstalujte software Armoury Crate z webu https://rog.asus.com...

De firmware en aanpassing bijwerken
1. Sluit uw gamearmatuur aan op uw computer via de meegeleverde kabel.
2. Download en installeer de Armoury Crate software van https://rog.asus.com...

Atualizar o firmware e personalizar
1. Ligue o seu rato gaming ao seu computador usando o cabo incluído.
2. Faça Download e instale o software Armoury Crate a partir de https://rog.asus.com...

Laiteohjelmiston päivitys ja mukauttaminen
Paina Parautuspainiketta valitsemalla niiden eri värikäyttötilaen vällä, joiden kunkin on oma jarrutus. Valitsemalla 1 sekunnin kytkeytynsäntäiläetettään mukana.

De firmware en aanpassing bijwerken
1. Sluit uw gamearmatuur aan op uw computer via de meegeleverde kabel.
2. Download en installeer de Armoury Crate software van https://rog.asus.com...

Prępinanie mezi hostelskými zařízeními a prpizpůsobení
1. Pijipote svojih herni mihi pomoći dodanohe kabelu a adaptérny dongle USB k portům USB na vašem počítači.
2. Stiskněte a nainstalujte software Armoury Crate z webu https://rog.asus.com...

Prępinanie medzi hostelskými zariadeniami s rozhraním Bluetooth
Ak chcete prepínať medzi rôznymi hostelskými zariadeniami, ku ktorým je už pripojená herná myš, stlačte tlačidlo Pairing (Prępinanie). LED kontrolka na herný mihi blikne 1 sekundou v závislosti na hostelskom zariadení, ku ktorému je pripojená.

Prępinanie medzi hostelskými zariadeniami s rozhraním Bluetooth
Ak chcete prepínať medzi rôznymi hostelskými zariadeniami, ku ktorým je už pripojená herná myš, stlačte tlačidlo Pairing (Prępinanie). LED kontrolka na herný mihi blikne 1 sekundou v závislosti na hostelskom zariadení, ku ktorému je pripojená.

Prępinanie medzi hostelskými zariadeniami s rozhraním Bluetooth
Ak chcete prepínať medzi rôznymi hostelskými zariadeniami, ku ktorým je už pripojená herná myš, stlačte tlačidlo Pairing (Prępinanie). LED kontrolka na herný mihi blikne 1 sekundou v závislosti na hostelskom zariadení, ku ktorému je pripojená.

Prępinanie medzi hostelskými zariadeniami s rozhraním Bluetooth
Ak chcete prepínať medzi rôznymi hostelskými zariadeniami, ku ktorým je už pripojená herná myš, stlačte tlačidlo Pairing (Prępinanie). LED kontrolka na herný mihi blikne 1 sekundou v závislosti na hostelskom zariadení, ku ktorému je pripojená.

Oppdaterer fastveren og tilpass
1. Kobli til spillernus med den medfjllende kabelen og USB-donglen til USB-porten på datamaskinen.
2. Last ned og installer Armoury Crate-programveren fra https://rog.asus.com...

Oppdatering av bygdgd programvara og anpassing
1. Pijipote svojih herni mihi pomoći dodanohe kabelu a adaptérny dongle USB k portům USB na vašem počítači.
2. Stiskněte a nainstalujte software Armoury Crate z webu https://rog.asus.com...

Oppdatering av bygdgd programvara og anpassing
1. Pijipote svojih herni mihi pomoći dodanohe kabelu a adaptérny dongle USB k portům USB na vašem počítači.
2. Stiskněte a nainstalujte software Armoury Crate z webu https://rog.asus.com...

Oppdatering av bygdgd programvara og anpassing
1. Pijipote svojih herni mihi pomoći dodanohe kabelu a adaptérny dongle USB k portům USB na vašem počítači.
2. Stiskněte a nainstalujte software Armoury Crate z webu https://rog.asus.com...

Oppdatering av bygdgd programvara og anpassing
1. Pijipote svojih herni mihi pomoći dodanohe kabelu a adaptérny dongle USB k portům USB na vašem počítači.
2. Stiskněte a nainstalujte software Armoury Crate z webu https://rog.asus.com...

Bytte mellom Bluetooth vřrdsenheter
1. Kobli til spillernus med den medfjllende kabelen og USB-donglen til USB-porten på datamaskinen.
2. Last ned og installer Armoury Crate-programveren fra https://rog.asus.com...

Bytte mellom Bluetooth vřrdsenheter
1. Kobli til spillernus med den medfjllende kabelen og USB-donglen til USB-porten på datamaskinen.
2. Last ned og installer Armoury Crate-programveren fra https://rog.asus.com...

Bytte mellom Bluetooth vřrdsenheter
1. Kobli til spillernus med den medfjllende kabelen og USB-donglen til USB-porten på datamaskinen.
2. Last ned og installer Armoury Crate-programveren fra https://rog.asus.com...

Bytte mellom Bluetooth vřrdsenheter
1. Kobli til spillernus med den medfjllende kabelen og USB-donglen til USB-porten på datamaskinen.
2. Last ned og installer Armoury Crate-programveren fra https://rog.asus.com...

Bytte mellom Bluetooth vřrdsenheter
1. Kobli til spillernus med den medfjllende kabelen og USB-donglen til USB-porten på datamaskinen.
2. Last ned og installer Armoury Crate-programveren fra https://rog.asus.com...

